

•
•
•
•
•
•

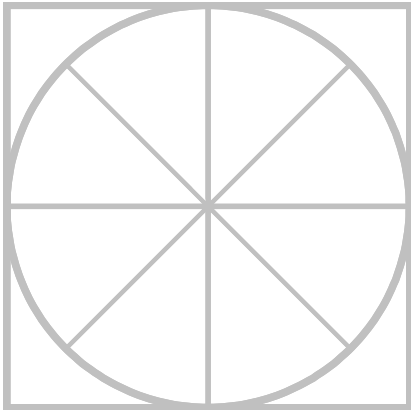
The Radicati Group, Inc.
1900 Embarcadero Road, Suite 206
Palo Alto, CA 94303
Phone 650-322-8059
Fax 650-322-8061
<http://www.radicati.com>

RADICATI GROUP, INC.

IceWarp – Une solution flexible de communications unifiées pour les entreprises

*Une plate-forme parfaitement intégrée de communication et de collaboration
fournissant sécurité et mobilité pour
des entreprises de toutes tailles*

• • • • • • • • • • •



Par Radicati Group, Inc.

Traduit en français pour diffusion par Darnis informatique
(www.icewarp.fr)

Sommaire

<u>1.0 LES BESOINS DU MARCHÉ EN COMMUNICATION ET COLLABORATION</u>	<u>3</u>
<u>2.0 VUE GÉNÉRALE D' ICEWARP</u>	<u>4</u>
<u>3.0 LES FONCTIONS CLÉS D'ICEWARP.....</u>	<u>6</u>
<u>4.0 L'INTÉRÊT D'ICEWARP POUR LES ENTREPRISES DE TOUTES TAILLES.....</u>	<u>12</u>

1.0 LES BESOINS DU MARCHÉ EN COMMUNICATION ET COLLABORATION

Aujourd'hui, la messagerie électronique est le canal de communication le plus largement utilisée dans les organisations de toutes tailles. Chaque année, les organisations investissent une grande partie de leur budget informatique dans des systèmes de messagerie afin de rendre leurs salariés plus productifs. Cependant, un système de messagerie onéreux ne signifie pas toujours qu'il est simple à gérer et facile à utiliser.

Alimenté par le nombre croissant de messages électroniques échangés, le marché mondial de la messagerie augmente rapidement. Nous prévoyons que le nombre de messages électroniques envoyés et reçus par jour par un utilisateur moyen dans une entreprise passera d'environ 167 en 2009 à environ 219 vers 2013. En recherchant un nouveau système de messagerie, les organisations doivent vérifier qu'il peut non seulement s'accommoder du volume de message actuel mais aussi du volume futur et ce d'une façon efficace et fiable.

En plus du besoin de messagerie électronique pour les utilisateurs locaux, mobiles et distants, beaucoup d'organisations commencent à utiliser des canaux supplémentaires comme la messagerie instantanée (IM), la messagerie sur les mobiles et d'autres encore. Le déploiement séparé de ces différentes solutions peut conduire à un système très lourd à utiliser. D'autre part, les solutions de Communications Unifiées qui intègrent véritablement tous ces canaux de communications sont souvent trop complexes à gérer et trop chères pour la plupart des sociétés.

Pour permettre aux utilisateurs de communiquer d'une façon fiable et efficace, une organisation typique aura besoin des capacités suivantes :

- ***La distribution fiable des messages*** – le système doit être capable de traiter et de distribuer les messages rapidement.
- ***Sécurité*** – le système doit intégrer un anti-spam et un anti-virus et permettre aux utilisateurs de crypter leurs messages pour protéger des contenus importants.
- ***Collaboration*** – les utilisateurs doivent pouvoir partager des calendriers, des contacts, des tâches et autres documents.
- ***Accès de partout*** – les utilisateurs doivent pouvoir accéder à leurs messages, non seulement de leur bureau mais aussi à travers un navigateur web ou un téléphone mobile.

- **Utilisation de différents canaux de communication** – afin d'accroître leur productivité, beaucoup d'entreprises encouragent leurs employés à utiliser d'autres moyens de communication que la messagerie tels que la messagerie instantanée, les téléphones mobiles et autres. La coexistence fiable de ces multiples canaux avec une messagerie performante est un atout nécessaire.
- **Tarifification abordable et flexible** – bien que beaucoup d'entreprises aient besoin de ces moyens de communications sophistiqués, beaucoup hésitent à les acheter tous et pour tout le monde à la fois. Une politique de tarification modérée et très adaptative permettant de coller précisément à leur besoin est ce que les entreprises recherchent le plus actuellement.

Ce document présente la version 10 du serveur IceWarp - une messagerie flexible et une solution de collaboration largement étudiée pour répondre aux besoins des petites et des grandes entreprises.

2.0 VUE GÉNÉRALE D' ICEWARP

Sur le créneau depuis plus de 10 ans, le Serveur de message d'IceWarp a été, à l'origine développé sous la marque Merak et ciblait initialement les fournisseurs d'accès Internet. Aujourd'hui, la société a développé sa plate-forme de messagerie et de collaboration en une solution de Communications Unifiée complète à destination des entreprises de toutes les tailles, des TPE aux sociétés multinationales.

Bien que le plus grand marché d'IceWarp soit l'Amérique du Nord, la solution est déployée dans le monde entier sur plus de 50 000 serveurs comportant plus de 35 millions d'utilisateurs.

Les caractéristiques de la solution IceWarp qui la distingue de la concurrence sont :

- *Une seule solution, une tarification granulaire, une adaptabilité illimitée* - Pour préserver la qualité de son offre, IceWarp ne sépare pas sa solution en des versions séparées, mais offre le même logiciel aux entreprises de toutes les tailles, sous un modèle tarifaire unifié

- et flexible. Le Serveur de Communications Unifié IceWarp s'adapte à toutes les niches du marché et peut aussi bien s'adapter aux PME comprenant seulement une poignée d'utilisateurs qu'aux grands fournisseurs d'accès Internet avec des millions d'utilisateurs. La plate-forme de messagerie peut aussi être déployée comme une installation sur un serveur seul ou en multi-serveur avec équilibrage de charge.
- *Évolutive* - la plate-forme de messagerie est fortement évolutive. Un serveur IceWarp peut supporter autour de 50 000 utilisateurs par serveur, mais quelques déploiements atteignent jusqu'à 300 000 utilisateurs sur un seul serveur.
 - *Configuration et Architecture souples* - Le Serveur IceWarp est une plate-forme de communication et de collaboration modulaire qui peut être déployée sur un serveur seul, sur des serveurs en partage de charge ou sur un groupe de serveurs. Les organisations peuvent commencer par déployer le serveur principal de messagerie, puis étendre les fonctionnalités progressivement et en fonction du besoin en incluant d'autres composants supplémentaires, comme un serveur de collaboration, un serveur de messagerie instantanée (IM), ou un serveur voix sur IP (VoIP/SIP). La plate-forme de messagerie est très stable et atteint un taux de fonctionnement de 99.999 %.
 - *Accessible* - les offres d'IceWarp sont considérablement moins chères que les solutions de messagerie comparables et la tarification est complètement granulaire, basée sur une politique de besoin unitaire. Lorsque les organisations grandissent, elles peuvent facilement déployer des composants supplémentaires à la carte pour toute l'entreprise.
 - *Facile à Déployer et à Gérer* - Le Serveur IceWarp peut être mis en marche en moins de 10 minutes et est disponible tant sur les systèmes d'exploitation Microsoft Windows que Linux. La plupart des composants supplémentaires peuvent être déployés dans toute l'entreprise avec peu de configuration nécessaire, via un simple clic. L'administration est simplifiée grâce à une interface graphique intuitive et unique pour la gestion des comptes d'utilisateurs et des services.
 - *Accès de n'importe où* - les femmes et hommes d'affaires ont de plus en plus besoin d'accéder à leurs informations de multiples façon, y compris les messages électroniques, les calendriers, les contacts, les tâches, tandis qu'ils sont dans ou hors du bureau. Le serveur IceWarp permet aux utilisateurs de voir leur boîte de réception même éloignés de leur ordinateur principal, par un navigateur Internet utilisant le Client Web IceWarp ou

par leurs téléphones portables en utilisant la dernière technologie du push pour les messages électroniques.

- *Assistance informatique* - la société propose une assistance 24x7x365 pour des clients ayant souscrit un contrat spécifique et un contrat d'assistance par message électronique est compris dans le prix de base du logiciel. De plus, des informations gratuites, disponibles sur le web sont mises à disposition des professionnels pour leur formation (documents, vidéos).

3.0 LES FONCTIONS CLÉS D'ICEWARP

Le Serveur IceWarp v10 offre une liste très complète de fonctionnalités de communication et de collaboration et s'exécute dans des environnements tant 32 bits que 64 bits sur les systèmes d'exploitation Microsoft Windows et Linux. Une organisation peut démarrer en déployant le serveur principal de messagerie qui utilise les standards de l'industrie (POP, IMAP et SMTP) puis, au fur et à mesure que ses besoins se développent, étendre progressivement sa plate-forme pour inclure d'autres composants, comme le serveur de travail collaboratif (GroupWare), le serveur de messagerie instantanée ou le serveur VoIP/SIP. La plupart des composants peuvent être déployés facilement pour toute l'entreprise, avec un minimum de configuration nécessaire. La forte intégration du serveur IceWarp permet à l'utilisateur de fournir une authentification unique pour tous les services simplifiant ainsi l'administration et réduisant le nombre de fois où l'utilisateur doit rentrer son nom et son mot de passe.

Le serveur IceWarp est fourni avec un serveur de Migration qui automatise entièrement la migration des messages de nombreuses plates-formes alternatives de messagerie, comme le Serveur Microsoft Exchange, Lotus Notes / Domino, Novell GroupWise et d'autres, permettant une transition vers le Serveur IceWarp aussi simple que possible. De plus, la plate-forme inclut aussi le serveur de "Découverte Intelligente", qui configure automatiquement les clients de messagerie, les mobiles et d'autre logiciel clients IceWarp (le emClient et l'agent de notification du client Web) avec juste une adresse électronique et un mot de passe, simplifiant ainsi l'installation des clients de messagerie pour les nouveaux utilisateurs.

Les capacités clés qui caractérisent le Serveur IceWarp sont les suivantes:

- *Sécurité* - le Serveur IceWarp est fourni avec un pare-feu incorporé et permet aux utilisateurs de crypter facilement leurs messages en utilisant une large gamme de méthodes de cryptage côté serveur ce qui élimine le besoin de logiciels de cryptage spécifiques côté client de messagerie. Le serveur utilise le cryptage 128 bits SSL/TLS pour tous les services. Les caractéristiques de sécurité supplémentaires comprennent : la protection du mot de passe, la protection contre le déni de service, l'anti-usurpation d'adresse, l'anti-relayage et la prévention d'intrusion.
 - *La protection Anti-Spam et Anti-virus* - Pour le filtrage des Spams, la plate-forme combine plus de 20 technologies différentes incluant SpamAssassin et le dernier logiciel temps réel de Commtouch : LIVE (l'identification Live et le moteur de vérification) afin de réduire significativement le trafic sur le réseau. La protection antivirus intègre un moteur Avast! de la société Alwil Software pour la détection virale heuristique et la base de signature. Il est aussi possible d'intégrer l'antivirus Kaspersky.
- *Le client Web IceWarp* - Le Serveur IceWarp contient un client Web unifié qui est un Web 2.0, construit sur la technologie AJAX, offrant les capacités dynamiques d'un client local tel que le glisser-déplacer, le redimensionnement de fenêtres, des menus contextuels et d'autres encore. Le client Web d'IceWarp a été conçu pour révéler toute la puissance du serveur IceWarp et offrir une interface simple qui permet aux utilisateurs finaux de gérer facilement leur messagerie, leurs calendriers, leurs contacts et leurs tâches. Il possède les fonctionnalités avancées suivantes :
 - *Messages*- toutes les fonctionnalités d'une messagerie complète intégrant la gestion des contacts, des identifiants multiples, des certificats personnels et un traitement optimal des pièces jointes.
 - *Collaboration* - pour le partage des calendriers, des carnets d'adresses, des notes, des tâches et des documents.
 - *Archive* - pour voir les archives des messages, de la messagerie instantanée et des SMS.
 - *Fichiers* - pour le stockage et la gestion des fichiers.
 - *Messagerie instantanée* - pour des conversations sécurisées vers AOL, ICQ, MSN, Yahoo! et une dizaine d'autres réseaux de messagerie instantanées.

- *Téléphone* - une application SIP qui peut se connecter à un commutateur IP permettant à l'utilisateur d'émettre des appels de façon similaire à un client Skype.
- *SMS* - pour envoyer des messages SMS à un téléphone mobile.
- *RSS* - pour recevoir les derniers événements de blogs et de sites d'information.
- *Administration* - procure à l'utilisateur final une interface de gestion de ses propres paramètres de sécurité : contrôle des Spams, gestions des listes noires et blanches et des certificats personnels.
- *SmartAttach* - permet l'utilisation de la fonction propriétaire (IceWarp) SmartAttach qui permet de manipuler aisément des fichiers importants dans un environnement mobile.

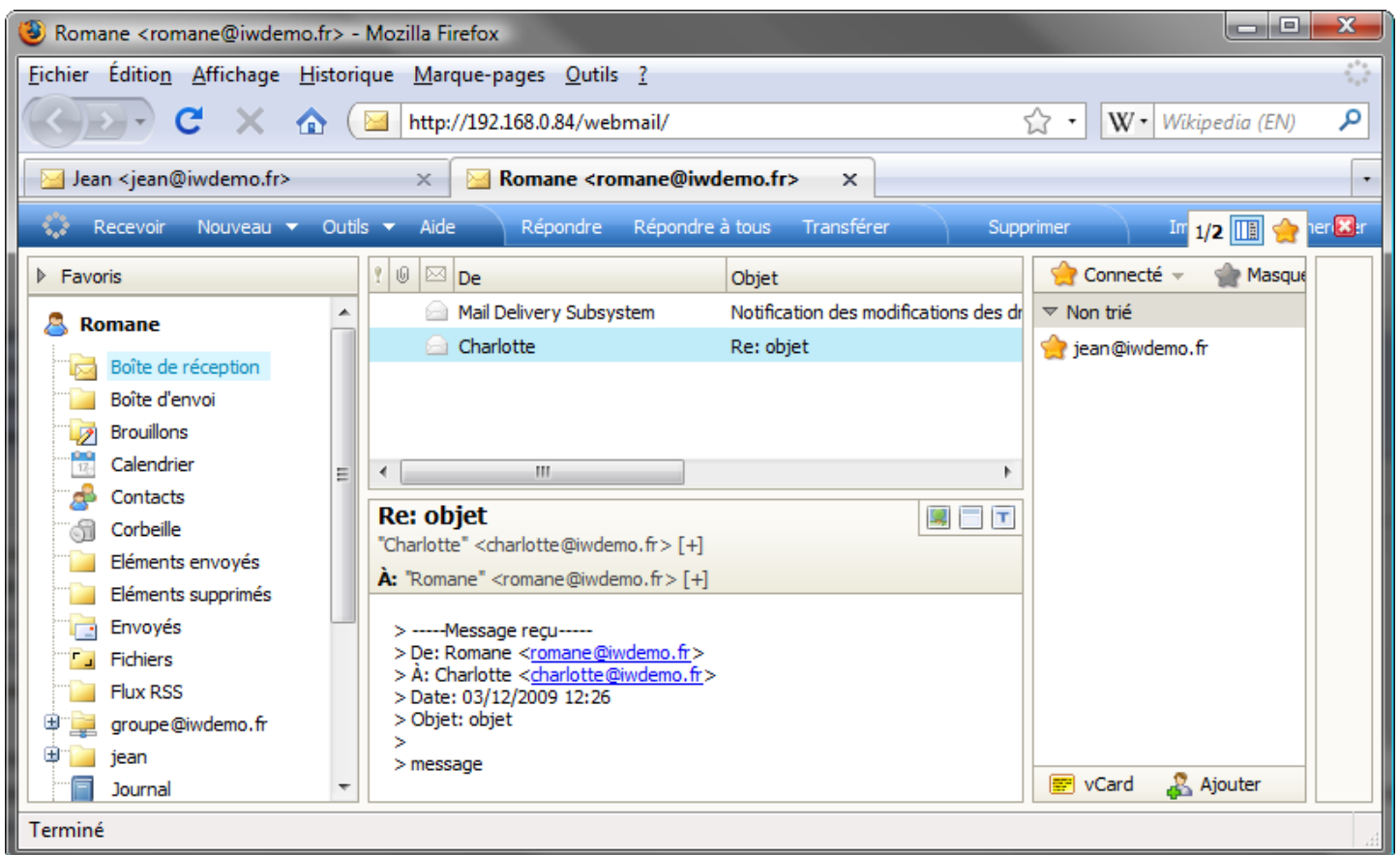


Figure 1: Le Client Web d'IceWarp

- *Travail collaboratif* - Le serveur de GroupWare IceWarp permet d'offrir aux organisations toutes les capacités de collaboration dont elles ont besoin. Les utilisateurs peuvent profiter d'outils de travail en groupe comme les calendriers, les contacts, les tâches, les notes, les dossiers et les journaux partagés. Les utilisateurs peuvent ainsi spécifier quelles informations ils veulent partager, avec qui ils veulent les partager et choisir les droits des bénéficiaires (lecture, écriture, suppression...). Le serveur IceWarp intègre aussi les protocoles CalDAV, GroupDAV et WebDAV afin d'augmenter les capacités de collaboration avec d'autres clients.
 - *Intégration de Microsoft Outlook* - Pour les utilisateurs qui préfèrent Outlook, le serveur IceWarp contient un connecteur GroupWare pour Outlook qui permet aux utilisateurs d'Outlook d'avoir accès aux capacités de partage et de collaboration du serveur IceWarp. Le Connecteur Outlook fournit la synchronisation complète des calendriers, des contacts, des tâches, des journaux, des documents, des dossiers de fichiers, des listes d'adresses globales avec le serveur IceWarp. Il fournit aussi la gestion des répondeurs de messagerie, le transfert des messages, des règles de redirection des messages, la gestion de l'annuaire LDAP, les cartes de visites et l'état de disponibilité des participants à une réunion.
- *La messagerie Instantanée (IM)* - le Serveur IceWarp offre un serveur IM sécurisé basé sur la bibliothèque libre libpurple qui fournit l'accès à une dizaine de réseaux publics différents, y compris AIM, ICQ, MSN, QQ, Sametime, XMPP (Jabber) et Yahoo!. Pour un accès rapide, le client IM d'IceWarp est intégré dans l'interface du client Web et les utilisateurs peuvent faire des recherches dans les archives de leurs messages instantanés issus de conversations émises à partir de tous clients : bureau, Web ou dispositif mobile.
- *Le "push mail" sans fil* - le Serveur IceWarp inclut maintenant une License du serveur Microsoft Exchange ActiveSync permettant le push mail et la Gestion des informations Personnelles (PIM) entre des dispositifs mobiles compatibles et le serveur IceWarp. ActiveSync fournit à l'utilisateur final les informations personnelles et partagées les plus récentes, comme les événements et les contacts. IceWarp améliore encore le protocole ActiveSync par une technologie propriétaire appelée SmartSync qui assure la synchronisation des dispositifs mobiles avec le serveur de messagerie, particulièrement dans des secteurs où la couverture sans fil est faible.

Pour une plus large intégration du push mail et de la synchronisation PIM, le serveur IceWarp implémente le protocole SyncML et la technologie NotifySync.

Le serveur IceWarp accepte les téléphones mobiles suivants :

- iPhone Apple
- BlackBerry RIM
- Portables Windows mobile
- Portables sur Android
- Nokia
- Sony
- Motorola
- LG



2: Apple iPhone, RIM BlackBerry Curve, Palm Treo

- *Le service SMS* - le serveur et la passerelle SMS d'IceWarp permettent aux utilisateurs d'envoyer des messages SMS à l'unité ou en bloc et de permettre à l'émetteur de recevoir des réponses via un modem GSM ou un fournisseur de service SMS comme Clickatell. Les SMS peuvent être envoyés directement du client Web IceWarp, de n'importe quel client de messagerie IMAP ou d'un client de messagerie instantanée.
- *La voix sur IP (VoIP)* - les Organisations peuvent faire communiquer un système PBX avec le serveur IceWarp par l'intermédiaire du protocole SIP ce qui permet aux utilisateurs d'émettre des appels téléphoniques VoIP en utilisant des téléphones logiciels, des téléphones sans fils WiFi, des téléphones Ethernet et des mobiles GSM ayant des capacités WiFi. Les utilisateurs peuvent facilement composer un numéro et lancer un appel en utilisant leur liste de contacts à partir de Microsoft Outlook ou du Client Web IceWarp.
- *Gestion des fichiers attachés* - la dernière version du serveur de messagerie IceWarp inclut une méthode innovante pour envoyer des fichiers attachés en utilisant une fonction appelée SmartAttach. Avec SmartAttach, un lien vers le fichier attaché est envoyé au destinataire qui peut le sélectionner pour télécharger le fichier si besoin. Le fichier est stocké dans le dossier de l'expéditeur qui peut contrôler ce fichier puisqu'il peut le supprimer ou le modifier après l'envoi du message. Le destinataire peut ne télécharger les fichiers que quand cela est nécessaire.

- *Archivage* - le Serveur IceWarp permet l'archivage automatique des messages électroniques, des messages instantanés et des SMS ce qui aide les organisations à respecter les règles et règlements relatifs à la conservation de l'information. Les administrateurs peuvent manuellement créer des règles pour spécifier les messages à garder et pour combien de temps. L'utilisateur final peut rapidement retrouver de vieux messages dans ses archives personnelles par l'outil de recherche.
- *Serveur Web* - le Serveur IceWarp inclut un Serveur Web qui permet aux organisations d'exécuter : intranet, site Web, wiki, forum, CRM et autres applications. Il fournit aussi aux développeurs des outils pour créer ces services Web et pour étendre les fonctionnalités du serveur IceWarp.
- *Serveur FTP* - le Serveur IceWarp inclut un Serveur de FTP qui permet aux organisations de transférer de façon sûre des fichiers sur Internet.
- *Outils d'administration avancés* - le Serveur IceWarp offre un outil d'administration avancé et simple d'utilisation qui peut être exécuté via des interfaces graphiques locales ou distantes, protégées par mot de passe et cryptées par SSL. Le serveur IceWarp inclut plusieurs outils permettant de contrôler localement ou à distance le fonctionnement du système et sa performance. Les administrateurs peuvent être avertis de n'importe quel problème potentiel via le message électronique, un SMS ou un message instantané.

En plus de la connexion bureau à distance de Microsoft, le Serveur IceWarp fournit cinq autres méthodes sécurisées pour l'administration du système :

- Console d'administration sur le serveur
- Console d'administration distante du serveur
- Console d'administration Web
- Interface en ligne de commande pour une administration locale ou distante
- Administration de type Web par un téléphone mobile

Le Serveur IceWarp v10 inclut également des journaux systèmes et un outil d'analyse des journaux fournissant aux administrateurs des éléments détaillés du fonctionnement du serveur tels que le nombre de messages qui ont été délivrés avec succès, le nombre de messages qui ont été bloqués et les raisons pour lesquelles ces messages ont été bloqués.

- *Intégration d'Active Directory* - pour faciliter l'authentification des utilisateurs, le serveur IceWarp se connecte à des systèmes de gestion des utilisateurs type Active Directory.
- *Sauvegarde et restauration rapides* - le Serveur IceWarp peut être sauvegardé et restauré dans son ensemble par un simple clic . L'administrateur peut employer ce moyen pour migrer simplement d'un serveur à une autre par exemple.

4.0 L'INTÉRÊT D'ICEWARP POUR LES ENTREPRISES DE TOUTES TAILLES

Le Serveur IceWarp offre une solution de communication et de collaboration qui est assez flexible pour s'adapter à des entreprises de toutes les tailles, des PME de quelques utilisateurs à de grands ISP ayant des millions d'utilisateurs. Le Serveur IceWarp peut être déployé sur un serveur simple, sur des serveurs en partage de charge ou sur un groupe de serveurs.

Le noyau du serveur IceWarp est fourni avec tous les dispositifs de sécurité nécessaires plus d'autres fonctions qu'il est généralement difficile de trouver sur le marché à un prix abordable. Le serveur IceWarp inclut les technologies anti-spam et anti-virus d'Avast!, Kaspersky, SpamAssassin, Commtouch et beaucoup d'autres encore. A côté des filtres pour lutter contre les Spams et les virus, les messages peuvent être facilement cryptés et archivés. En plus des messages électroniques, les messages instantanés et les SMS sont également archivés automatiquement, permettant aux entreprises de se conformer aux règles et réglementations sans avoir à acheter une solution d'archivage spécialisée.

En plus de la transmission des messages, le Serveur IceWarp offre un ensemble de fonctions de collaboration allant du partage de fichiers et de calendriers à la voix sur IP. Les moyens de communications d'IceWarp conviennent aux organisations qui souhaitent consolider leur infrastructure de téléphonie et de messagerie en un outil de communication efficace couvrant une grande variété de canaux permettant aux utilisateurs de collaborer efficacement n'importe quand et n'importe où. Ces fonctions sont nécessaires à des organisations dont les employés sont sur plusieurs sites, sont mobiles ou chez eux. Ces employés peuvent accéder à leur boîte aux lettres et à leurs calendriers et contacts à partir de tout navigateur web ou dispositif mobile compatible.

L'intégration des dispositifs sans fil est une autre caractéristique importante qu'il est difficile de trouver sur le marché à un prix accessible. Le Serveur IceWarp inclut une licence du serveur Microsoft Exchange ActiveSync permettant le push mail et la Gestion des informations

Personnelles (PIM) entre le serveur IceWarp et le très populaire iPhone d'Apple ainsi qu'avec les mobiles Windows. Le serveur IceWarp inclut également SyncML et améliore la technologie de NotifyLink afin d'adapter la technologie du push mail à la plupart des dispositifs mobiles.

Pour des solutions incluant de nombreuses voies de communication, la facilité d'utilisation de ces canaux est primordiale si l'organisation veut que ces dispositifs soient entièrement utilisés. Le serveur IceWarp permet justement l'unification de tous ces composants et leur disponibilité par une interface commune de transmission des messages. Avec un simple clic, les utilisateurs peuvent envoyer un message électronique, un message instantané, un SMS, un message vocal ou composer un numéro. L'interface interactive rend la collaboration facile et amusante, encourageant la communication et, par là, la productivité des utilisateurs.

D'autre part, le serveur IceWarp est facile à administrer et n'a pas besoin d'un informaticien comme cela est le cas pour beaucoup de serveurs de messageries d'entreprise provenant d'autres fournisseurs. Le serveur IceWarp a été développé pour faciliter son utilisation et beaucoup de tâches qui peuvent prendre des heures ou même des jours sur des solutions comparables de messagerie d'entreprise prennent seulement quelques minutes avec le serveur IceWarp. Le serveur IceWarp peut être sauvegardé et restauré par un simple clic, des utilisateurs peuvent être rapidement ajoutés ou supprimés et il est très simple de définir les droits de chaque utilisateur. De plus, le système exécute des diagnostics automatiques en permanence et, s'il y a un problème, les administrateurs reçoivent automatiquement une alerte détaillant le problème.

Le Serveur IceWarp est une solution véritablement unique pour tous. Au lieu de multiplier les versions de la solution pour des compagnies de toutes les tailles, les réalisateurs ont intentionnellement privilégiés une version simple de sorte que toutes les organisations puissent obtenir l'avantage d'une solution avancée comportant toutes les fonctionnalités du système. Son évolutivité pratiquement illimitée lui permet d'atteindre des utilisateurs sur tous les marchés, des petites entreprises à de grandes entreprises internationales, aussi bien que des ISPs et des centres de traitement des données d'ASP. Et avec une architecture modulaire, la solution est également suffisamment flexible pour satisfaire rapidement les besoins évolutifs d'organismes de toutes tailles.